

شاخص قیمت مصرف کننده^۱ - اردیبهشت ماه ۱۴۰۲

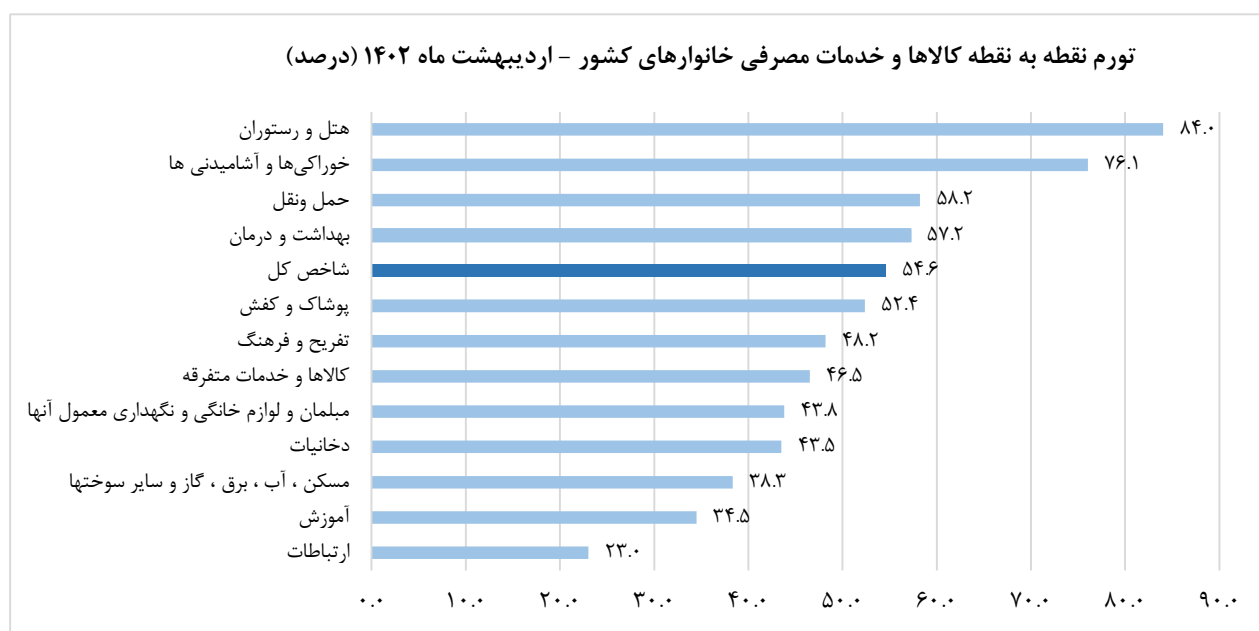
(۱۴۰۰ = ۱۰۰)

شاخص قیمت

در اردیبهشت ماه ۱۴۰۲ شاخص قیمت مصرف کننده خانوارهای کشور به عدد ۱۸۵,۵ رسیده است که نسبت به ماه قبل، ۲,۸ درصد افزایش، نسبت به ماه مشابه سال قبل، ۵۴,۶ درصد افزایش و در دوازده ماهه منتهی به ماه جاری نسبت به دوره مشابه سال قبل، ۴۹,۱ درصد افزایش داشته است.

تورم نقطه به نقطه خانوارهای کشور

منظور از تورم نقطه به نقطه، درصد تغییر عدد شاخص قیمت نسبت به ماه مشابه سال قبل می‌باشد. در اردیبهشت ماه ۱۴۰۲ تورم نقطه به نقطه خانوارهای کشور، ۵۴,۶ درصد بوده است؛ یعنی خانوارهای کشور به طور میانگین، ۵۴,۶ درصد بیشتر از اردیبهشت ماه ۱۴۰۱ برای خرید یک «مجموعه کالاها و خدمات یکسان» هزینه کرده‌اند. تورم نقطه به نقطه اردیبهشت ماه ۱۴۰۲ در مقایسه با ماه قبل، ۰,۹ واحد درصد کاهش یافته است.

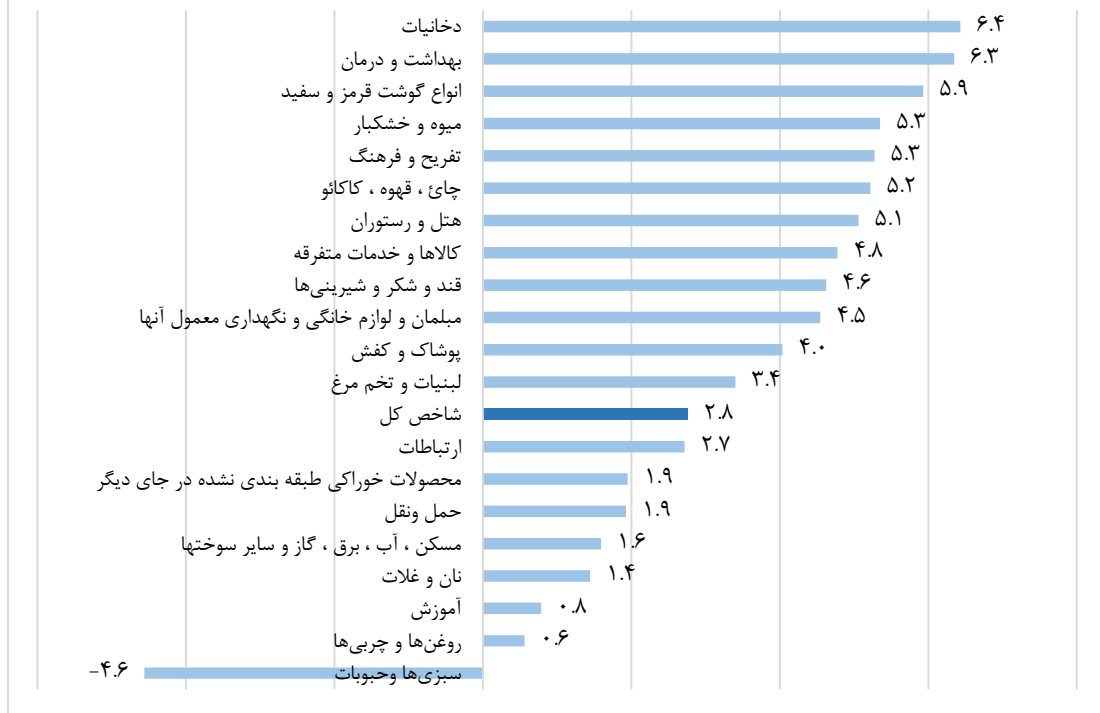


تورم ماهانه خانوارهای کشور

منظور از تورم ماهانه، درصد تغییر عدد شاخص قیمت، نسبت به ماه قبل می‌باشد. در اردیبهشت ماه ۱۴۰۲ تورم ماهانه خانوارهای کشور برابر ۲,۸ درصد بوده است. تورم ماهانه برای گروه‌های عمده «خوراکی‌ها، آشامیدنی‌ها و دخانیات»، ۲,۶ درصد و برای گروه عمده «کالاهای غیر خوراکی و خدمات»، ۲,۸ درصد بوده است. تورم ماهانه بخش‌ها و گروه‌های مختلف در ماه جاری بصورت زیر است:

^۱- Consumer Price Index

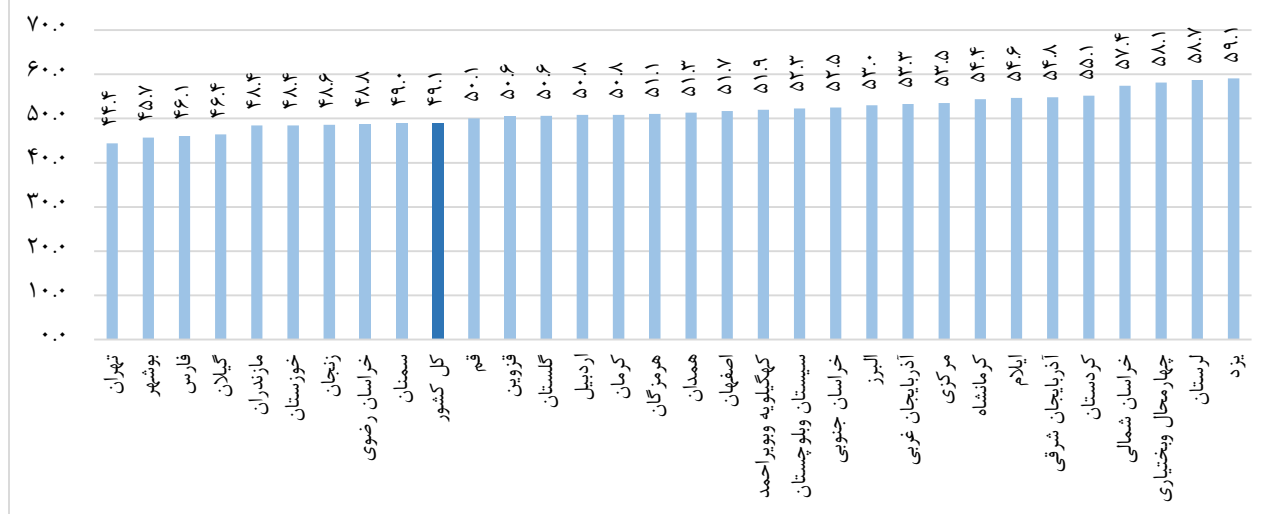
تورم ماهانه کالاها و خدمات مصرفی خانوارهای کشور - اردیبهشت ماه ۱۴۰۲ (درصد)



نرخ تورم سالانه خانوارهای کشور

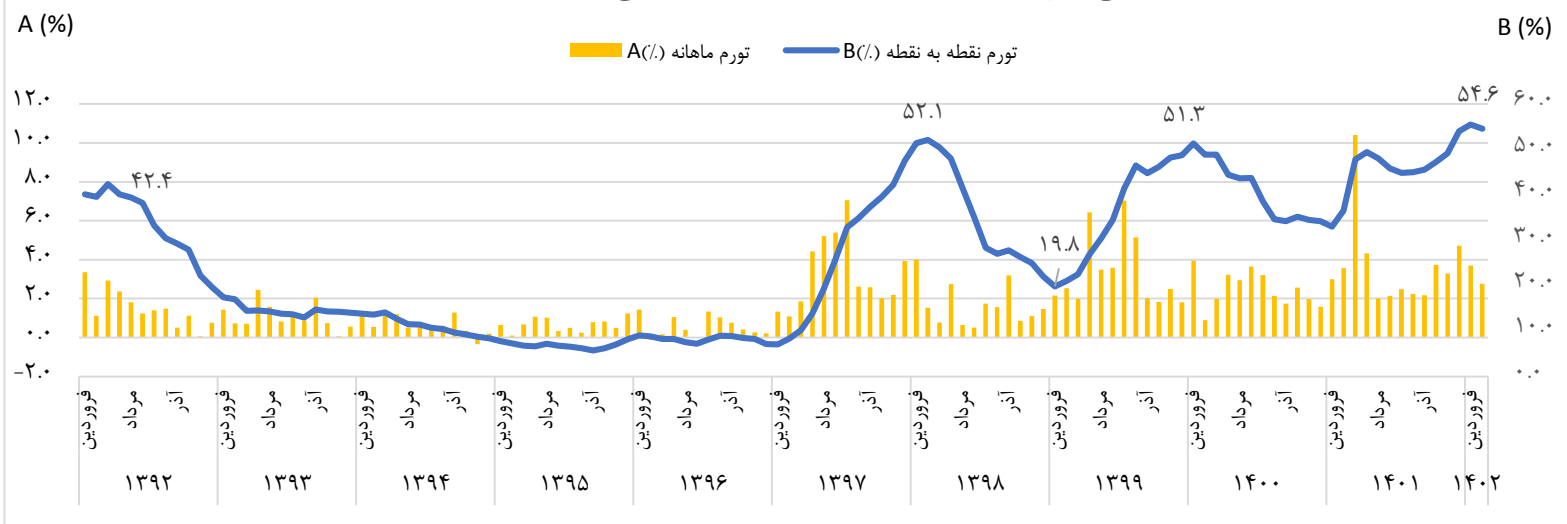
منظور از نرخ تورم سالانه، درصد تغییر میانگین اعداد شاخص قیمت در یک سال منتهی به ماه جاری، نسبت به دوره مشابه قبل از آن می‌باشد. در اردیبهشت ماه ۱۴۰۲ نرخ تورم سالانه برای خانوارهای کشور به ۴۹.۱ درصد رسیده که نسبت به همین اطلاع در ماه قبل، ۱.۵ واحد درصد افزایش یافته است.

نرخ تورم سالانه کالاها و خدمات مصرفی خانوارهای کشور به تفکیک استان - اردیبهشت ماه ۱۴۰۲ (درصد)

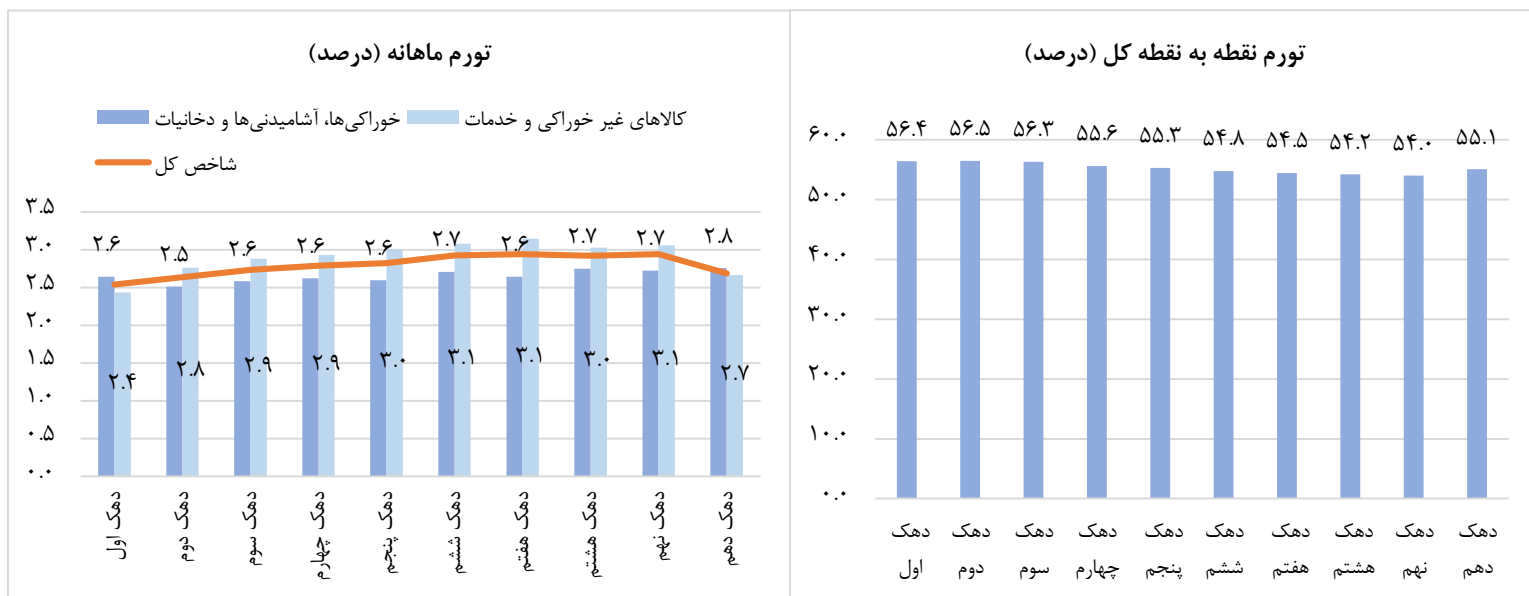


سری زمانی تورم ماهانه و نقطه به نقطه کل کشور در ده سال اخیر بصورت زیر است:

سری زمانی تورم ماهانه و نقطه به نقطه کالاها و خدمات مصرفی خانوارهای کشور (درصد)



نمودار تورم ماهانه و نقطه به نقطه برای دهک‌های مختلف هزینه‌ای در اردیبهشت ماه ۱۴۰۲ به صورت زیر است:



اطلاعات تماس

برای دریافت اطلاعات مربوط به فراداده طرح شاخص قیمت مصرف کننده [اینجا](#) را کلیک کنید.

آدرس : خیابان دکتر فاطمی، نبش رهی معیری، پلاک ۱ تلفن ۰۲۱۸۵۱۰۰- کدپستی ۱۴۱۴۶۶۳۱۱۱ - صندوق پستی ۶۱۳-۱۴۱۵۵
رایانامه روابط عمومی: info@sci.org.ir

۱۴۰۰=۱۰۰

جدول ۱- شاخص قیمت کالاها و خدمات مصرفی خانوار

شرح	شاخص کل		خوراکی‌ها، آشامیدنی‌ها و دخانیات		کالاهای غیرخوراکی و خدمات	
	فروردین ۱۴۰۲	اردیبهشت ۱۴۰۲	فروردین ۱۴۰۲	اردیبهشت ۱۴۰۲	فروردین ۱۴۰۲	اردیبهشت ۱۴۰۲
کل کشور	۱۸۰.۵	۱۸۵.۵	۲۱۷.۷	۲۲۳.۴	۱۶۵.۰	۱۶۹.۷
شهری	۱۷۹.۱	۱۸۴.۱	۲۱۷.۳	۲۲۳.۲	۱۶۴.۴	۱۶۹.۱
روستایی	۱۸۹.۳	۱۹۴.۲	۲۱۹.۱	۲۲۴.۳	۱۶۹.۳	۱۷۴.۱

جدول ۲- تورم نقطه به نقطه (درصد)

شرح	شاخص کل		خوراکی‌ها، آشامیدنی‌ها و دخانیات		کالاهای غیرخوراکی و خدمات	
	فروردین ۱۴۰۲	اردیبهشت ۱۴۰۲	فروردین ۱۴۰۲	اردیبهشت ۱۴۰۲	فروردین ۱۴۰۲	اردیبهشت ۱۴۰۲
کل کشور	۵۵.۵	۵۴.۶	۷۷.۷	۷۵.۴	۴۵.۵	۴۵.۱
شهری	۵۴.۵	۵۳.۶	۷۷.۶	۷۵.۰	۴۵.۰	۴۴.۷
روستایی	۶۱.۰	۶۰.۳	۷۸.۰	۷۷.۲	۴۸.۷	۴۸.۲

جدول ۳- تورم ماهانه (درصد)

شرح	شاخص کل		خوراکی‌ها، آشامیدنی‌ها و دخانیات		کالاهای غیرخوراکی و خدمات	
	فروردین ۱۴۰۲	اردیبهشت ۱۴۰۲	فروردین ۱۴۰۲	اردیبهشت ۱۴۰۲	فروردین ۱۴۰۲	اردیبهشت ۱۴۰۲
کل کشور	۳.۷	۲.۸	۴.۰	۲.۶	۳.۵	۲.۸
شهری	۳.۶	۲.۸	۴.۰	۲.۷	۳.۴	۲.۸
روستایی	۴.۴	۲.۶	۴.۲	۲.۴	۴.۶	۲.۸

جدول ۴- نرخ تورم سالانه (درصد)

شرح	شاخص کل		خوراکی‌ها، آشامیدنی‌ها و دخانیات		کالاهای غیرخوراکی و خدمات	
	فروردین ۱۴۰۲	اردیبهشت ۱۴۰۲	فروردین ۱۴۰۲	اردیبهشت ۱۴۰۲	فروردین ۱۴۰۲	اردیبهشت ۱۴۰۲
کل کشور	۴۷.۶	۴۹.۱	۷۳.۱	۷۴.۹	۳۶.۸	۳۸.۰
شهری	۴۶.۷	۴۸.۲	۷۲.۸	۷۴.۵	۳۶.۷	۳۷.۸
روستایی	۵۲.۷	۵۴.۵	۷۴.۵	۷۶.۶	۳۷.۹	۳۹.۴

شرح	ضریب اهمیت	شاخص	تورم ماهانه	تورم نقطه به نقطه	نرخ تورم سالانه
شاخص کل	۱۰۰.۰۰	۱۸۵.۵	۲.۸	۵۴.۶	۴۹.۱
۱- خوراکی‌ها و آشامیدنی‌ها	۲۸.۸۲	۲۲۴.۴	۲.۶	۷۶.۱	۷۵.۷
خوراکی‌ها	۲۷.۴۳	۲۲۷.۵	۲.۵	۷۷.۵	۷۷.۷
نان و غلات	۶.۳۸	۲۰۶.۸	۱.۴	۴۸.۸	۷۲.۹
گوشت قرمز، سفید و فرآورده‌های آن‌ها	۶.۲۹	۲۵۸.۰	۵.۹	۱۱۶.۳	۷۸.۹
گوشت قرمز و گوشت ماکیان	۵.۶۵	۲۶۵.۶	۶.۱	۱۲۲.۴	۸۳.۱
ماهی‌ها و صدف‌داران	۰.۶۴	۱۹۰.۱	۳.۵	۶۱.۲	۴۱.۸
شیر، پنیر و تخم‌مرغ	۲.۹۷	۲۱۸.۲	۳.۴	۸۱.۰	۹۰.۰
روغن‌ها و چربی‌ها	۱.۲۶	۳۷۰.۸	۰.۶	۲۰۲.۵	۲۵۱.۴
میوه و خشکبار	۳.۷۰	۲۲۱.۶	۵.۳	۷۸.۹	۵۲.۶
سبزیجات (سبزی‌ها و حبوبات)	۴.۰۸	۲۰۹.۵	-۴.۶	۵۶.۵	۶۰.۹
شکر، مربا، عسل، شکلات و شیرینی (قند، شکر و شیرینی‌ها)	۱.۵۹	۱۹۱.۰	۴.۶	۴۲.۸	۵۸.۵
محصولات خوراکی طبقه‌بندی نشده در جای دیگر	۱.۱۵	۱۷۵.۴	۱.۹	۳۶.۱	۴۹.۶
چای، قهوه، کاکائو، نوشابه و آب میوه (نوشابه‌های غیرالکلی)	۱.۴۰	۱۶۳.۷	۵.۲	۴۴.۴	۳۳.۷
۲- دخانیات	۰.۶۲	۱۷۷.۶	۶.۴	۴۳.۵	۳۹.۹
۳- پوشاک و کفش	۴.۵۲	۱۹۲.۰	۴.۰	۵۲.۴	۴۸.۶
۴- مسکن، آب، برق، گاز و سایر سوخت‌ها	۳۶.۱۱	۱۵۹.۳	۱.۶	۳۸.۳	۳۴.۰
مسکن*	۳۳.۹۶	۱۶۰.۱	۱.۸	۳۸.۵	۳۴.۶
اجاره	۳۳.۶۰	۱۵۹.۷	۱.۷	۳۸.۳	۳۴.۵
خدمات نگهداری و تعمیر واحد مسکونی (خدمت)	۰.۳۶	۱۹۲.۲	۴.۸	۵۴.۹	۵۰.۱
آب، برق و سوخت	۲.۱۵	۱۴۷.۱	-۱.۵	۳۵.۱	۲۴.۷
۵- مبلمان و لوازم خانگی و نگهداری معمول آن‌ها	۴.۴۰	۱۶۸.۰	۴.۵	۴۳.۸	۳۷.۵
۶- بهداشت و درمان	۶.۶۸	۱۸۲.۶	۶.۳	۵۷.۲	۴۷.۴
۷- حمل و نقل	۸.۹۳	۱۸۹.۱	۱.۹	۵۸.۲	۴۱.۷
خرید وسایل نقلیه	۳.۴۴	۲۲۲.۳	-۲.۹	۷۵.۶	۵۲.۳
استفاده از وسایل حمل و نقل شخصی	۴.۰۶	۱۵۵.۴	۳.۵	۴۰.۸	۲۹.۳
خدمات حمل و نقل عمومی	۱.۴۲	۲۰۴.۸	۱۳.۰	۵۹.۵	۴۹.۹
۸- ارتباطات	۲.۴۱	۱۲۹.۹	۲.۷	۲۳.۰	۱۴.۳
۹- تفریح و فرهنگ	۰.۸۷	۱۷۵.۴	۵.۳	۴۸.۲	۳۹.۲
۱۰- آموزش	۰.۸۸	۱۵۱.۲	۰.۸	۳۴.۵	۳۳.۷
۱۱- هتل و رستوران	۱.۳۵	۲۴۸.۱	۵.۱	۸۴.۰	۸۵.۳
۱۲- کالاها و خدمات متفرقه	۴.۴۲	۱۷۴.۸	۴.۸	۴۶.۵	۳۶.۷

* مسکن صرفاً شامل اجاره بها و خدمات نگهداری و تعمیر واحد مسکونی است.

۱۴۰۰=۱۰۰

جدول ۶ - شاخص قیمت کالاها و خدمات مصرفی خانوارهای کشور و درصد تغییرات آن برای گروه‌های اختصاصی - اردیبهشت ماه ۱۴۰۲

شرح	ضریب اهمیت	شاخص	تورم ماهانه	تورم نقطه به نقطه	نرخ تورم سالانه
شاخص کل	۱۰۰.۰۰	۱۸۵.۵	۲.۸	۵۴.۶	۴۹.۱
شاخص کل	۲۹.۴۴	۲۲۳.۴	۲.۶	۷۵.۴	۷۴.۹
	۷۰.۵۶	۱۶۹.۷	۲.۸	۴۵.۱	۳۸.۰
شاخص کل	۳۳.۶۰	۱۵۹.۷	۱.۷	۳۸.۳	۳۴.۵
	۶۶.۴۰	۱۹۸.۵	۳.۲	۶۲.۳	۵۶.۴
شاخص کل	۵۲.۱۸	۲۰۵.۱	۲.۴	۶۶.۱	۶۰.۳
	۶.۵۶	۲۰۲.۲	۰.۶	۶۷.۷	۴۴.۴
	۴۰.۱۳	۲۰۷.۱	۲.۵	۶۷.۲	۶۴.۵
	۵.۴۹	۱۹۳.۴	۴.۴	۵۶.۶	۴۷.۷
	۴۷.۸۲	۱۶۴.۲	۳.۲	۴۱.۲	۳۶.۷
خوراکی‌ها	۲۷.۴۳	۲۲۷.۵	۲.۵	۷۷.۵	۷۷.۷
خوراکی‌ها	۱۴.۶۵	۲۳۸.۳	۲.۸	۹۲.۲	۷۴.۶
	۱۲.۷۷	۲۱۵.۱	۲.۱	۶۱.۷	۸۱.۴
کالاها و خدمات عمومی	۵.۲۷	۱۲۶.۴	۰.۸	۲۰.۴	۱۴.۶

دوره زمانی	کل خانوارها				خانوارهای شهری				خانوارهای روستایی			
	عدد شاخص	تورم ماهانه	تورم نقطه به نقطه	نرخ تورم سالانه	عدد شاخص	تورم ماهانه	تورم نقطه به نقطه	نرخ تورم سالانه	عدد شاخص	تورم ماهانه	تورم نقطه به نقطه	نرخ تورم سالانه
سال ۱۳۹۱	۱۵.۶	×	×	۲۹.۵	×	×	×	۲۸.۶	×	×	×	۳۲.۷
سال ۱۳۹۲	۲۰.۸	×	×	۳۲.۸	×	×	×	۳۲.۱	×	×	×	۳۶.۱
سال ۱۳۹۳	۲۳.۸	×	×	۱۴.۶	×	×	×	۱۴.۸	×	×	×	۱۳.۷
سال ۱۳۹۴	۲۶.۴	×	×	۱۱.۱	×	×	×	۱۱.۳	×	×	×	۱۰.۶
سال ۱۳۹۵	۲۸.۲	×	×	۶.۹	×	×	×	۶.۸	×	×	×	۷.۲
سال ۱۳۹۶	۳۰.۶	×	×	۸.۲	×	×	×	۸.۱	×	×	×	۸.۸
سال ۱۳۹۷	۳۸.۸	×	×	۲۶.۹	×	×	×	۲۶.۶	×	×	×	۲۸.۱
سال ۱۳۹۸	۵۲.۳	×	×	۳۴.۸	×	×	×	۳۴.۴	×	×	×	۳۷.۳
سال ۱۳۹۹	۷۱.۳	×	×	۳۶.۴	×	×	×	۳۶.۲	×	×	×	۳۷.۷
سال ۱۴۰۰	۱۰۰.۰	×	×	۴۰.۲	×	×	×	۳۹.۷	×	×	×	۴۲.۸
خرداد	۹۰.۰	۲.۰	۴۸.۸	۴۳.۴	۹۰.۰	۲.۰	۴۸.۰	۴۲.۹	۹۰.۰	۲.۲	۵۲.۶	۴۶.۰
تیر	۹۲.۹	۳.۲	۴۴.۳	۴۴.۷	۹۲.۹	۳.۳	۴۳.۵	۴۴.۱	۹۲.۷	۲.۹	۴۸.۴	۴۷.۷
مرداد	۹۵.۷	۳.۰	۴۳.۷	۴۵.۷	۹۵.۷	۳.۰	۴۲.۸	۴۵.۰	۹۵.۷	۳.۱	۴۸.۱	۴۹.۱
شهریور	۹۹.۲	۳.۷	۴۳.۹	۴۶.۳	۹۹.۳	۳.۸	۴۳.۱	۴۵.۶	۹۸.۷	۳.۴	۴۸.۰	۵۰.۱
مهر	۱۰۲.۴	۳.۲	۳۸.۷	۴۵.۹	۱۰۲.۵	۳.۲	۳۷.۸	۴۵.۱	۱۰۲.۲	۳.۵	۴۳.۴	۵۰.۰
آبان	۱۰۴.۵	۲.۱	۳۴.۶	۴۴.۷	۱۰۴.۵	۲.۰	۳۴.۳	۴۳.۹	۱۰۴.۷	۲.۴	۳۶.۵	۴۸.۶
آذر	۱۰۶.۳	۱.۷	۳۴.۲	۴۳.۶	۱۰۶.۳	۱.۷	۳۴.۰	۴۲.۹	۱۰۶.۸	۲.۰	۳۵.۷	۴۷.۳
دی	۱۰۹.۱	۲.۶	۳۵.۲	۴۲.۶	۱۰۹.۱	۲.۷	۳۵.۱	۴۲.۰	۱۰۸.۸	۱.۹	۳۵.۹	۴۵.۹
بهمن	۱۱۱.۳	۲.۰	۳۴.۶	۴۱.۴	۱۱۱.۲	۱.۹	۳۴.۵	۴۰.۹	۱۱۱.۶	۲.۵	۳۴.۹	۴۴.۳
اسفند	۱۱۳.۰	۱.۶	۳۴.۳	۴۰.۲	۱۱۲.۹	۱.۵	۳۴.۱	۳۹.۷	۱۱۳.۷	۱.۹	۳۵.۳	۴۲.۸
فروردین	۱۱۶.۱	۲.۷	۳۲.۹	۳۸.۸	۱۱۵.۹	۲.۶	۳۲.۶	۳۸.۳	۱۱۷.۵	۳.۴	۳۴.۸	۴۱.۲
اردیبهشت	۱۲۰.۰	۳.۳	۳۶.۱	۳۷.۹	۱۱۹.۸	۳.۴	۳۵.۸	۳۷.۵	۱۲۱.۲	۳.۱	۳۷.۶	۴۰.۲
خرداد	۱۳۲.۷	۱۰.۶	۴۷.۵	۳۸.۱	۱۳۱.۸	۱۰.۰	۴۶.۵	۳۷.۶	۱۳۸.۱	۱۴.۰	۵۳.۴	۴۰.۷
تیر	۱۳۸.۵	۴.۴	۴۹.۱	۳۸.۷	۱۳۷.۵	۴.۳	۴۷.۹	۳۸.۲	۱۴۴.۷	۴.۸	۵۶.۲	۴۱.۶
مرداد	۱۴۱.۵	۲.۲	۴۷.۸	۳۹.۳	۱۴۰.۵	۲.۲	۴۶.۸	۳۸.۷	۱۴۷.۲	۱.۷	۵۴.۱	۴۲.۴
شهریور	۱۴۴.۶	۲.۲	۴۵.۷	۳۹.۶	۱۴۳.۷	۲.۲	۴۴.۶	۳۹.۰	۱۵۰.۳	۲.۱	۵۲.۲	۴۳.۰
مهر	۱۴۸.۳	۲.۶	۴۴.۸	۴۰.۲	۱۴۷.۴	۲.۶	۴۳.۹	۳۹.۶	۱۵۳.۳	۲.۱	۵۰.۰	۴۳.۶
آبان	۱۵۱.۵	۲.۲	۴۴.۹	۴۱.۰	۱۵۰.۷	۲.۲	۴۴.۲	۴۰.۴	۱۵۶.۵	۲.۱	۴۹.۵	۴۴.۷
آذر	۱۵۴.۸	۲.۲	۴۵.۶	۴۱.۹	۱۵۴.۱	۲.۳	۴۵.۱	۴۱.۳	۱۵۹.۰	۱.۶	۴۸.۹	۴۵.۸
دی	۱۶۰.۷	۳.۸	۴۷.۴	۴۲.۹	۱۵۹.۹	۳.۸	۴۶.۶	۴۲.۲	۱۶۵.۶	۴.۲	۵۲.۲	۴۷.۱
بهمن	۱۶۶.۲	۳.۴	۴۹.۴	۴۴.۱	۱۶۵.۳	۳.۳	۴۸.۶	۴۳.۴	۱۷۲.۰	۳.۸	۵۴.۱	۴۸.۶
اسفند	۱۷۴.۱	۴.۷	۵۴.۰	۴۵.۸	۱۷۲.۹	۴.۶	۵۳.۱	۴۵.۰	۱۸۱.۲	۵.۴	۵۹.۴	۵۰.۶
فروردین	۱۸۰.۵	۳.۷	۵۵.۵	۴۷.۶	۱۷۹.۱	۳.۶	۵۴.۵	۴۶.۷	۱۸۹.۳	۴.۴	۶۱.۰	۵۲.۷
اردیبهشت	۱۸۵.۵	۲.۸	۵۴.۶	۴۹.۱	۱۸۴.۱	۲.۸	۵۳.۶	۴۸.۲	۱۹۴.۲	۲.۶	۶۰.۳	۵۴.۵

جدول ۸ - شاخص قیمت کالاها و خدمات مصرفی و نرخ تورم سالانه خانوارهای کل کشور بر حسب دهک‌های هزینه‌ای - اردیبهشت ماه ۱۴۰۲
 ۱۴۰۰=۱۰۰

نرخ تورم سالانه (درصد)			عدد شاخص			ضرایب اهمیت (درصد)		دهک‌های هزینه‌ای
کالاهای غیر خوراکی و خدمات	خوراکی‌ها، آشامیدنی‌ها و دخانیات	کل	کالاهای غیر خوراکی و خدمات	خوراکی‌ها، آشامیدنی‌ها و دخانیات	شاخص کل	کالاهای غیر خوراکی و خدمات	خوراکی‌ها، آشامیدنی‌ها و دخانیات	
۳۸.۰	۷۴.۹	۴۹.۱	۱۶۹.۷	۲۲۳.۴	۱۸۵.۵	۷۰.۵۶	۲۹.۴۴	کل کشور
۳۵.۴	۸۰.۴	۵۴.۷	۱۶۲.۵	۲۲۳.۸	۱۸۸.۵	۵۷.۶	۴۲.۴	دهک اول
۳۵.۴	۷۷.۷	۵۳.۵	۱۶۲.۹	۲۲۲.۷	۱۸۸.۲	۵۷.۷	۴۲.۳	دهک دوم
۳۵.۵	۷۶.۶	۵۲.۶	۱۶۳.۳	۲۲۲.۷	۱۸۷.۸	۵۸.۹	۴۱.۱	دهک سوم
۳۵.۷	۷۵.۷	۵۱.۵	۱۶۳.۹	۲۲۲.۴	۱۸۶.۶	۶۱.۱	۳۸.۹	دهک چهارم
۳۵.۹	۷۵.۳	۵۰.۷	۱۶۴.۴	۲۲۲.۹	۱۸۶.۲	۶۲.۸	۳۷.۲	دهک پنجم
۳۶.۳	۷۵.۳	۵۰.۰	۱۶۵.۴	۲۲۳.۳	۱۸۵.۵	۶۵.۲	۳۴.۸	دهک ششم
۳۶.۵	۷۴.۳	۴۹.۴	۱۶۶.۰	۲۲۳.۰	۱۸۵.۱	۶۶.۵	۳۳.۵	دهک هفتم
۳۷.۰	۷۴.۴	۴۸.۸	۱۶۷.۴	۲۲۳.۹	۱۸۴.۹	۶۸.۹	۳۱.۱	دهک هشتم
۳۷.۸	۷۴.۱	۴۸.۳	۱۶۹.۳	۲۲۴.۲	۱۸۴.۹	۷۱.۶	۲۸.۴	دهک نهم
۴۰.۲	۷۳.۷	۴۷.۶	۱۷۶.۱	۲۲۵.۱	۱۸۶.۷	۷۸.۴	۲۱.۶	دهک دهم

جدول ۹ - ضرایب اهمیت طرح شاخص قیمت مصرف کننده به تفکیک دهک‌های هزینه‌ای (درصد)

۱۴۰۰=۱۰۰

دهک دهم	دهک نهم	دهک هشتم	دهک هفتم	دهک ششم	دهک پنجم	دهک چهارم	دهک سوم	دهک دوم	دهک اول	کل کشور	گروه‌های کالاها و خدمات
۱۰۰.۰۰	۱۰۰.۰۰	۱۰۰.۰۰	۱۰۰.۰۰	۱۰۰.۰۰	۱۰۰.۰۰	۱۰۰.۰۰	۱۰۰.۰۰	۱۰۰.۰۰	۱۰۰.۰۰	۱۰۰.۰۰	شاخص کل
۲۱.۵۵	۲۸.۴۰	۳۱.۰۸	۳۳.۴۶	۳۴.۷۵	۳۷.۱۶	۳۸.۸۷	۴۱.۰۹	۴۲.۲۹	۴۲.۳۶	۲۹.۴۴	خوراکی‌ها، آشامیدنی‌ها و دخانیات
۲۱.۲۲	۲۷.۹۵	۳۰.۴۳	۳۲.۷۲	۳۳.۹۴	۳۶.۲۸	۳۷.۸۹	۳۹.۹۴	۴۱.۲۰	۴۱.۳۵	۲۸.۸۲	۱- خوراکی‌ها و آشامیدنی‌ها
۲۰.۳۴	۲۶.۶۸	۲۹.۰۹	۳۱.۱۲	۳۲.۲۶	۳۴.۳۵	۳۵.۷۹	۳۷.۶۲	۳۸.۸۳	۳۹.۱۴	۲۷.۴۳	خوراکی‌ها
۴.۶۷	۶.۰۹	۶.۵۹	۷.۰۳	۷.۵۸	۸.۱۱	۸.۵۶	۹.۱۲	۹.۷۹	۹.۸۸	۶.۳۸	نان و غلات
۴.۳۹	۵.۶۳	۶.۰۷	۶.۵۱	۶.۵۲	۷.۱۳	۷.۲۳	۷.۵۶	۷.۴۴	۶.۷۶	۶.۲۹	گوشت قرمز و سفید و فرآورده‌های آن‌ها
۰.۶۷	۰.۷۹	۰.۷۳	۰.۶۹	۰.۵۹	۰.۵۹	۰.۵۶	۰.۵۶	۰.۴۸	۰.۴۶	۵.۶۵	گوشت قرمز و گوشت ماکیان
۱.۹۷	۲.۸۱	۳.۱۴	۳.۳۴	۳.۶۴	۳.۷۶	۴.۱۳	۴.۲۸	۴.۴۶	۴.۹۱	۰.۶۴	ماهی‌ها و صدف داران
۰.۸۰	۱.۰۷	۱.۳۱	۱.۳۹	۱.۵۰	۱.۶۸	۱.۸۵	۲.۰۵	۲.۲۶	۲.۵۷	۲.۹۷	شیر، پنیر و تخم مرغ
۳.۴۱	۳.۹۳	۴.۱۵	۴.۲۱	۴.۱۳	۴.۱۴	۴.۰۷	۳.۹۵	۳.۷۷	۳.۱۱	۱.۲۶	روغن‌ها و چربی‌ها
۲.۵۲	۳.۷۷	۴.۳۳	۴.۷۹	۵.۱۱	۵.۵۳	۵.۷۶	۶.۲۳	۶.۴۷	۷.۱۰	۳.۷۰	میوه و خشکبار
۱.۱۳	۱.۵۳	۱.۶۱	۱.۸۱	۱.۸۳	۱.۹۶	۲.۱۱	۲.۲۷	۲.۴۸	۲.۶۴	۴.۰۸	سبزیجات (سبزی‌ها و حبوبات)
۰.۷۸	۱.۰۷	۱.۱۷	۱.۳۳	۱.۳۶	۱.۴۶	۱.۵۲	۱.۶۰	۱.۶۸	۱.۷۱	۱.۵۹	شکر، مربا، عسل، شکلات و شیرینی (قند و شکر و شیرینی‌ها)
۰.۸۸	۱.۲۷	۱.۳۴	۱.۶۰	۱.۶۸	۱.۹۳	۲.۱۱	۲.۳۲	۲.۳۷	۲.۲۰	۱.۱۵	محصولات خوراکی طبقه بندی نشده در جای دیگر
۰.۵۶	۰.۸۳	۰.۸۸	۱.۰۹	۱.۱۳	۱.۳۲	۱.۴۷	۱.۵۸	۱.۶۴	۱.۵۵	۱.۴۰	چای، قهوه، کاکائو، نوشابه و آب میوه (نوشابه‌های غیر الکلی)
۰.۳۳	۰.۴۵	۰.۶۶	۰.۷۴	۰.۸۱	۰.۸۸	۰.۹۸	۱.۱۵	۱.۰۹	۱.۰۲	۰.۶۲	۲- دخانیات
۷۸.۴۵	۷۱.۶۰	۶۸.۹۲	۶۶.۵۴	۶۵.۲۵	۶۲.۸۴	۶۱.۱۳	۵۸.۹۱	۵۷.۷۱	۵۷.۶۴	۷۰.۵۶	کالاها و خدمات غیر خوراکی و خدمات
۶.۱۰	۵.۶۸	۵.۰۲	۴.۳۴	۴.۱۳	۳.۵۷	۳.۱۶	۲.۵۹	۲.۱۴	۱.۱۷	۴.۵۲	۳- پوشاک و کفش
۳۲.۸۷	۳۵.۱۰	۳۵.۷۰	۳۴.۵۰	۳۴.۷۳	۳۳.۶۸	۳۳.۷۸	۳۲.۸۱	۳۳.۹۷	۳۹.۳۸	۳۶.۱۱	۴- مسکن، آب، برق، گاز و سایر سوخت‌ها
۵.۵۳	۴.۵۱	۴.۳۳	۴.۴۵	۴.۰۴	۳.۹۳	۳.۹۲	۳.۹۳	۳.۷۸	۳.۵۸	۴.۴۰	۵- مبلمان و لوازم خانگی و نگهداری معمول آنها
۹.۴۳	۷.۶۱	۵.۹۰	۶.۱۰	۵.۶۱	۵.۴۲	۵.۰۳	۴.۸۹	۴.۸۱	۴.۲۱	۶.۶۸	۶- بهداشت و درمان
۱۳.۶۶	۸.۷۰	۷.۸۱	۷.۲۱	۶.۹۵	۶.۸۲	۶.۳۲	۶.۰۹	۵.۲۰	۳.۵۲	۸.۹۳	۷- حمل و نقل
۲.۲۱	۲.۵۲	۲.۵۹	۲.۷۳	۲.۷۸	۲.۷۴	۲.۶۷	۲.۶۰	۲.۶۱	۲.۱۱	۲.۴۱	۸- ارتباطات
۱.۱۸	۰.۹۰	۰.۹۱	۰.۸۸	۰.۸۲	۰.۷۱	۰.۶۴	۰.۵۷	۰.۴۵	۰.۲۸	۰.۸۷	۹- تفریح و فرهنگ
۱.۴۶	۱.۱۱	۰.۸۵	۰.۷۴	۰.۷۲	۰.۶۷	۰.۴۷	۰.۴۵	۰.۳۲	۰.۱۵	۰.۸۸	۱۰- آموزش
۱.۵۵	۰.۹۱	۰.۹۸	۰.۸۰	۰.۶۲	۰.۵۳	۰.۴۰	۰.۴۰	۰.۳۴	۰.۲۱	۱.۳۵	۱۱- هتل و رستوران
۴.۴۵	۴.۵۷	۴.۸۲	۴.۷۹	۴.۸۵	۴.۷۸	۴.۷۴	۴.۵۷	۴.۰۸	۳.۰۲	۴.۴۲	۱۲- کالاها و خدمات متفرقه

جدول ۱۰- سهم از تورم ماهانه شاخص قیمت مصرف کننده خانوارهای کشور به تفکیک دهک‌های هزینه‌ای - اردیبهشت ماه ۱۴۰۲

۱۴۰۰=۱۰۰

گروه‌های کالاها و خدمات	کل کشور	دهک اول	دهک دوم	دهک سوم	دهک چهارم	دهک پنجم	دهک ششم	دهک هفتم	دهک هشتم	دهک نهم	دهک دهم
شاخص کل	۲.۷۶	۲.۵۴	۲.۶۴	۲.۷۳	۲.۷۹	۲.۸۲	۲.۹۲	۲.۹۴	۲.۹۲	۲.۹۴	۲.۶۹
خوراکی‌ها، آشامیدنی‌ها و دخانیات	۰.۹۴	۱.۳۳	۱.۲۶	۱.۲۶	۱.۲۲	۱.۱۶	۱.۱۳	۱.۰۷	۱.۰۴	۰.۹۴	۰.۷۲
۱- خوراکی‌ها و آشامیدنی‌ها	۰.۹۰	۱.۲۵	۱.۱۸	۱.۱۸	۱.۱۵	۱.۱۰	۱.۰۸	۱.۰۲	۰.۹۹	۰.۹۱	۰.۷۰
خوراکی‌ها	۰.۸۴	۱.۱۵	۱.۰۸	۱.۰۸	۱.۰۶	۱.۰۱	۱.۰۱	۰.۹۵	۰.۹۳	۰.۸۶	۰.۶۶
نان و غلات	۰.۱۰	۰.۱۶	۰.۱۶	۰.۱۶	۰.۱۴	۰.۱۴	۰.۱۳	۰.۱۲	۰.۱۱	۰.۰۹	۰.۰۷
گوشت قرمز و سفید و فرآورده‌های آنها	۰.۵۰	۰.۹۲	۰.۸۶	۰.۷۹	۰.۷۴	۰.۶۸	۰.۶۱	۰.۵۷	۰.۵۱	۰.۴۵	۰.۳۱
گوشت قرمز و گوشت ماکیان	۰.۴۸	۰.۹۱	۰.۸۴	۰.۷۷	۰.۷۲	۰.۶۶	۰.۵۹	۰.۵۵	۰.۴۸	۰.۴۲	۰.۲۹
ماهی‌ها و صدف داران	۰.۰۲	۰.۰۱	۰.۰۱	۰.۰۲	۰.۰۲	۰.۰۲	۰.۰۲	۰.۰۲	۰.۰۳	۰.۰۳	۰.۰۳
شیر، پنیر و تخم مرغ	۰.۱۲	۰.۲۳	۰.۲۰	۰.۱۸	۰.۱۷	۰.۱۶	۰.۱۵	۰.۱۳	۰.۱۲	۰.۱۱	۰.۰۷
روغن‌ها و چربیها	۰.۰۱	۰.۰۳	۰.۰۲	۰.۰۲	۰.۰۲	۰.۰۲	۰.۰۲	۰.۰۲	۰.۰۲	۰.۰۱	۰.۰۱
میوه و خشکبار	۰.۲۳	-۰.۰۱	۰.۰۲	۰.۱۱	۰.۱۷	۰.۲۰	۰.۲۶	۰.۲۷	۰.۳۲	۰.۳۱	۰.۲۷
سبزیجات (سبزی‌ها و حبوبات)	-۰.۲۳	-۰.۳۴	-۰.۳۴	-۰.۳۳	-۰.۳۳	-۰.۳۰	-۰.۲۸	-۰.۲۶	-۰.۲۴	-۰.۲۱	-۰.۱۴
شکر، مربا، عسل، شکلات و شیرینی(قند، شکر و شیرینی‌ها)	۰.۰۷	۰.۱۴	۰.۱۳	۰.۱۲	۰.۱۱	۰.۱۰	۰.۰۹	۰.۰۹	۰.۰۷	۰.۰۷	۰.۰۵
محصولات خوراکی طبقه بندی نشده در جای دیگر	۰.۰۲	۰.۰۳	۰.۰۳	۰.۰۳	۰.۰۳	۰.۰۳	۰.۰۳	۰.۰۳	۰.۰۲	۰.۰۲	۰.۰۲
چای، قهوه، کاکائو، نوشابه و آب میوه (نوشابه‌های غیرالکلی)	۰.۰۶	۰.۱۰	۰.۱۰	۰.۱۰	۰.۰۹	۰.۰۹	۰.۰۸	۰.۰۷	۰.۰۶	۰.۰۶	۰.۰۴
۲- دخانیات	۰.۰۴	۰.۰۸	۰.۰۷	۰.۰۸	۰.۰۶	۰.۰۶	۰.۰۵	۰.۰۵	۰.۰۴	۰.۰۳	۰.۰۲
کالاهای غیر خوراکی و خدمات	۱.۸۲	۱.۲۱	۱.۳۸	۱.۴۷	۱.۵۷	۱.۶۷	۱.۷۹	۱.۸۷	۱.۸۹	۲.۰۰	۱.۹۷
۳- پوشاک و کفش	۰.۱۹	۰.۰۵	۰.۰۹	۰.۱۱	۰.۱۳	۰.۱۵	۰.۱۷	۰.۱۸	۰.۲۱	۰.۲۳	۰.۲۵
۴- مسکن، آب، برق، گاز و سایر سوخت‌ها	۰.۵۰	۰.۴۷	۰.۴۱	۰.۴۰	۰.۴۳	۰.۴۴	۰.۴۶	۰.۴۷	۰.۵۰	۰.۵۰	۰.۴۷
۵- مبلمان و لوازم خانگی و نگهداری معمول آنها	۰.۱۸	۰.۰۸	۰.۱۰	۰.۱۲	۰.۱۲	۰.۱۳	۰.۱۴	۰.۱۸	۰.۱۷	۰.۱۹	۰.۲۷
۶- بهداشت و درمان	۰.۴۰	۰.۱۸	۰.۲۳	۰.۲۴	۰.۲۵	۰.۳۰	۰.۳۰	۰.۳۶	۰.۳۳	۰.۴۸	۰.۶۲
۷- حمل و نقل	۰.۱۸	۰.۲۷	۰.۳۳	۰.۳۵	۰.۳۵	۰.۳۴	۰.۳۶	۰.۳۲	۰.۲۸	۰.۲۲	-۰.۱۱
۸- ارتباطات	۰.۰۵	۰.۰۱	۰.۰۲	۰.۰۳	۰.۰۳	۰.۰۴	۰.۰۵	۰.۰۵	۰.۰۵	۰.۰۵	۰.۰۶
۹- تفریح و فرهنگ	۰.۰۴	۰.۰۱	۰.۰۲	۰.۰۲	۰.۰۳	۰.۰۳	۰.۰۴	۰.۰۴	۰.۰۵	۰.۰۵	۰.۰۶
۱۰- آموزش	۰.۰۱	۰.۰۰	۰.۰۰	۰.۰۰	۰.۰۰	۰.۰۰	۰.۰۰	۰.۰۰	۰.۰۱	۰.۰۱	۰.۰۱
۱۱- هتل و رستوران	۰.۰۹	۰.۰۱	۰.۰۲	۰.۰۳	۰.۰۳	۰.۰۴	۰.۰۵	۰.۰۷	۰.۰۹	۰.۰۸	۰.۱۳
۱۲- کالاها و خدمات متفرقه	۰.۲۰	۰.۱۲	۰.۱۶	۰.۱۸	۰.۱۹	۰.۲۰	۰.۲۱	۰.۲۱	۰.۲۱	۰.۲۰	۰.۲۰

** توضیح: اعداد سطر اول تورم ماهانه (درصد) هر دهک را نشان می‌دهد و اعداد در سلول‌های دیگر نشان دهنده سهم هر گروه، بخش یا طبقه (واحد درصد) در افزایش/کاهش تورم ماهانه در هر دهک می‌باشد.

کالاهای غیر خوراکی و خدمات				خوراکی‌ها و آشامیدنی‌ها و دخانیات						شاخص کل				نام استان
نرخ تورم سالانه	تورم نقطه به نقطه	تورم ماهانه	شاخص	ضریب اهمیت	نرخ تورم سالانه	تورم نقطه به نقطه	تورم ماهانه	شاخص	ضریب اهمیت	نرخ تورم سالانه	تورم نقطه به نقطه	تورم ماهانه	شاخص کل	
۳۸.۰	۴۵.۱	۲.۸	۱۶۹.۷	۷۰.۵۶	۷۴.۹	۷۵.۴	۲.۶	۲۲۳.۴	۲۹.۴۴	۴۹.۱	۵۴.۶	۲.۸	۱۸۵.۵	کل کشور
۴۴.۲	۵۷.۰	۳.۳	۱۸۴.۲	۶۸.۴۱	۷۷.۲	۷۵.۳	۲.۴	۲۲۴.۶	۳۱.۵۹	۵۴.۸	۶۳.۱	۲.۹	۱۹۷.۰	آذربایجان شرقی
۴۱.۵	۵۰.۴	۳.۳	۱۷۶.۵	۶۶.۶۱	۷۶.۳	۸۰.۱	۳.۳	۲۲۵.۳	۳۳.۳۹	۵۳.۳	۶۰.۸	۳.۳	۱۹۲.۸	آذربایجان غربی
۳۷.۸	۴۱.۲	۳.۲	۱۶۵.۷	۶۷.۵۱	۷۷.۱	۸۰.۱	۴.۲	۲۳۲.۴	۳۲.۴۹	۵۰.۸	۵۴.۶	۳.۶	۱۸۷.۴	اردبیل
۴۲.۲	۵۱.۸	۲.۹	۱۷۹.۷	۷۱.۵۷	۷۵.۴	۸۱.۵	۱.۶	۲۲۴.۲	۲۸.۴۳	۵۱.۷	۶۰.۵	۲.۴	۱۹۲.۳	اصفهان
۴۴.۱	۵۰.۵	۲.۸	۱۸۰.۲	۷۴.۸۹	۷۸.۹	۷۲.۸	۲.۷	۲۳۱.۰	۲۵.۱۱	۵۳.۰	۵۶.۵	۲.۸	۱۹۳.۰	البرز
۳۷.۹	۴۱.۳	۳.۳	۱۶۹.۱	۶۰.۱۴	۷۹.۷	۸۷.۱	۶.۱	۲۳۷.۰	۳۹.۸۶	۵۴.۶	۶۰.۱	۴.۶	۱۹۶.۲	ایلام
۳۱.۸	۳۴.۵	۱.۲	۱۶۰.۵	۶۰.۸۳	۶۶.۸	۷۴.۴	۳.۸	۲۱۵.۶	۳۹.۱۷	۴۵.۷	۵۰.۵	۲.۴	۱۸۲.۱	بوشهر
۳۶.۶	۳۹.۳	۲.۹	۱۶۳.۳	۷۸.۰۹	۷۱.۶	۶۹.۱	۳.۹	۲۲۰.۳	۲۱.۹۱	۴۴.۴	۴۶.۴	۳.۲	۱۷۵.۸	تهران
۴۴.۷	۵۸.۴	۴.۴	۱۸۵.۷	۶۰.۳۶	۷۸.۳	۸۲.۲	۱.۳	۲۲۸.۷	۳۹.۶۴	۵۸.۱	۶۸.۲	۳.۰	۲۰۲.۸	چهارمحال و بختیاری
۳۷.۳	۴۶.۲	۲.۴	۱۷۱.۸	۶۰.۸۱	۷۵.۹	۸۳.۱	۲.۳	۲۲۲.۱	۳۹.۱۹	۵۲.۵	۶۰.۹	۲.۴	۱۹۱.۵	خراسان جنوبی
۳۶.۱	۴۶.۴	۲.۴	۱۶۹.۱	۶۹.۲۲	۷۶.۸	۷۷.۲	۰.۹	۲۲۶.۰	۳۰.۷۸	۴۸.۸	۵۶.۵	۱.۸	۱۸۶.۶	خراسان رضوی
۳۸.۸	۵۰.۸	۴.۱	۱۷۳.۸	۶۰.۶۱	۸۵.۴	۷۹.۶	۲.۷	۲۲۹.۶	۳۹.۳۹	۵۷.۴	۶۲.۸	۳.۴	۱۹۵.۸	خراسان شمالی
۳۲.۳	۴۰.۵	۲.۳	۱۵۹.۵	۶۱.۲۴	۷۳.۳	۷۵.۷	۲.۶	۲۱۶.۳	۳۸.۷۶	۴۸.۴	۵۴.۹	۲.۵	۱۸۱.۶	خوزستان
۳۶.۲	۴۶.۷	۱.۴	۱۶۸.۵	۷۰.۴۵	۷۷.۳	۷۶.۱	۱.۷	۲۲۰.۶	۲۹.۵۵	۴۸.۶	۵۶.۰	۱.۵	۱۸۳.۹	زنجان
۳۳.۲	۴۰.۳	۲.۹	۱۵۹.۷	۶۲.۰۶	۷۳.۸	۶۸.۴	۲.۱	۲۱۹.۲	۳۷.۹۴	۴۹.۰	۵۱.۹	۲.۶	۱۸۲.۳	سمنان
۳۱.۳	۴۱.۷	۲.۱	۱۵۸.۷	۶۱.۱۶	۸۴.۷	۸۶.۵	۳.۳	۲۳۱.۳	۳۸.۸۴	۵۲.۳	۶۰.۲	۲.۷	۱۸۶.۹	سیستان و بلوچستان
۳۵.۲	۴۱.۲	۲.۲	۱۶۲.۰	۶۹.۴۳	۷۰.۱	۷۸.۰	۲.۳	۲۱۹.۵	۳۰.۵۷	۴۶.۱	۵۳.۰	۲.۲	۱۷۹.۶	فارس
۳۷.۱	۴۸.۴	۲.۲	۱۷۰.۵	۶۶.۹۸	۷۷.۱	۷۳.۱	۱.۵	۲۲۱.۷	۳۳.۰۲	۵۰.۶	۵۷.۱	۲.۰	۱۸۷.۴	قزوین
۳۹.۷	۴۹.۵	۲.۸	۱۷۶.۹	۶۸.۲۱	۷۱.۹	۷۲.۳	۱.۹	۲۱۹.۵	۳۱.۷۹	۵۰.۱	۵۷.۱	۲.۵	۱۹۰.۴	قم
۴۲.۳	۵۴.۲	۵.۰	۱۸۱.۵	۶۱.۵۷	۷۵.۲	۷۹.۹	۳.۶	۲۲۷.۹	۳۸.۴۳	۵۵.۱	۶۴.۶	۴.۴	۱۹۹.۳	کردستان
۳۵.۶	۳۹.۴	۲.۷	۱۶۲.۶	۶۱.۷۵	۷۴.۹	۷۴.۷	۱.۸	۲۱۸.۲	۳۸.۲۵	۵۰.۸	۵۳.۵	۲.۳	۱۸۳.۹	کرمان
۳۹.۵	۵۱.۲	۳.۴	۱۷۶.۴	۶۲.۵۱	۷۸.۶	۷۵.۷	۳.۷	۲۳۲.۱	۳۷.۴۹	۵۴.۴	۶۱.۱	۳.۵	۱۹۷.۲	کرمانشاه
۴۲.۲	۴۷.۵	۳.۳	۱۷۷.۷	۶۵.۸۷	۷۰.۵	۷۵.۹	۴.۰	۲۲۳.۲	۳۴.۱۳	۵۱.۹	۵۷.۵	۳.۶	۱۹۳.۲	کهگیلویه و بویراحمد
۳۸.۵	۴۶.۴	۳.۳	۱۷۲.۷	۶۹.۷۹	۷۸.۰	۷۶.۴	۲.۹	۲۲۶.۱	۳۰.۲۱	۵۰.۶	۵۶.۰	۳.۲	۱۸۸.۸	گلستان
۳۶.۸	۴۸.۷	۳.۸	۱۷۲.۴	۷۱.۸۶	۷۰.۵	۷۰.۳	۱.۴	۲۱۴.۲	۲۸.۱۴	۴۶.۴	۵۵.۲	۳.۰	۱۸۴.۲	گیلان
۳۹.۹	۵۰.۴	۲.۶	۱۷۶.۴	۶۱.۷۱	۸۸.۵	۸۷.۳	۲.۹	۲۴۳.۹	۳۸.۲۹	۵۸.۷	۶۵.۵	۲.۸	۲۰۲.۳	لرستان
۳۸.۲	۴۶.۱	۲.۶	۱۷۱.۵	۶۹.۶۹	۷۱.۲	۶۸.۸	۱.۹	۲۱۹.۶	۳۰.۳۱	۴۸.۴	۵۳.۵	۲.۳	۱۸۶.۱	مازندران
۳۸.۸	۴۹.۵	۲.۷	۱۷۲.۴	۶۵.۰۵	۸۰.۳	۸۲.۸	۰.۹	۲۳۰.۴	۳۴.۹۵	۵۳.۵	۶۱.۹	۲.۰	۱۹۲.۶	مرکزی
۳۹.۶	۴۸.۶	۲.۳	۱۸۱.۸	۶۸.۱۵	۷۵.۳	۶۹.۶	۴.۱	۲۱۷.۵	۳۱.۸۵	۵۱.۱	۵۵.۵	۳.۰	۱۹۳.۱	هرمزگان
۳۹.۱	۵۳.۶	۲.۰	۱۷۴.۶	۷۰.۲۹	۷۹.۵	۸۴.۵	۲.۲	۲۳۰.۳	۲۹.۷۱	۵۱.۳	۶۳.۴	۲.۱	۱۹۱.۲	همدان
۴۷.۳	۶۲.۸	۳.۷	۱۹۶.۱	۶۴.۹۳	۸۰.۵	۸۲.۸	۱.۴	۲۳۳.۱	۳۵.۰۷	۵۹.۱	۷۰.۱	۲.۸	۲۰۹.۱	یزد

